

GESTION DES DONNÉES - ANALYSE - RAPPORT



Avec TBOGI-DB, les tâches de gestion des données, d'analyse et de rapport se font rapidement. Sachez en quelques clics :

Quoi et quand réparer

TBOGI-DB est un service de base de données en ligne qui permet aux clients de WID de profiter immédiatement de leurs systèmes TBOGI et TBOGI-HD (dès le tout premier passage de train mesuré), sans autre investissement informatique.

UTILISEZ LE SYSTÈME TBOGI-DB POUR :

- Évaluer l'état des bogies à l'aide des mesures TBOGI et contrôler l'évolution des exceptions au fil du temps.
- Obtenir un ensemble complet de mesures qui facilite les étapes de l'analyse des causes primaires et la programmation de la maintenance.
- Déterminer les seuils appropriés au-dessus desquels des exceptions sont déclenchées.

AVANTAGES POUR LES UTILISATEURS :

- Accès aux données traitées du train quelques minutes après son passage.
- Accès pratique et à tout moment aux anciennes données des trains via l'interface Web et les rapports téléchargeables (Excel).
- Représentations visuelles de l'historique des bogies, de leur géométrie et des trains entiers.
- Possibilité de gérer les permis d'accès et les rôles des membres de votre entreprise.
- Soutien à l'analyse des données par courriel, téléphone ou conférence téléphonique.

De manière générale, la maintenance préventive coûte trois fois moins cher que la maintenance réactive et, de plus, prolonge d'un tiers ou plus la longévité des équipements. Au fil du temps, cela se transforme en économies considérables et continues pour votre entreprise!

Avec nos systèmes TBOGI robustes, la capture de données pour le contrôle de l'état des bogies est simple et rapide, mais ce n'est qu'une partie de la solution! Pour que l'entretien préventif soit efficace, vous devez savoir quels équipements gaspillent votre argent. Grâce à la base de données TBOGI-DB qui offre une communication de données presque en temps réel et des outils de détermination des tendances passées, vous pouvez identifier les véhicules à risque ce jour et prévoir la survenue de problèmes dans un futur proche. En traitant les causes primaires, vous pouvez également éviter une récurrence de ces mêmes problèmes et ainsi éviter des réparations coûteuses liées à des symptômes récurrents.

WID propose le service TBOGI-DB sur ses serveurs dédiés qui sont situés dans un environnement hébergé et sécurisé. Grâce aux interfaces Web intuitives, seul un logiciel de navigation est nécessaire pour accéder immédiatement aux données et ce, peu importe votre localisation.

Les utilisateurs des systèmes TBOGI et TBOGI-HD ne sont PAS confinés au service TBOGI-DB.

L'ensemble du traitement des données TBOGI se fait sur place, au site de mesure, et les données peuvent être transmises simultanément au système interne de gestion du matériel d'un client, à d'autres bases de données normalisées, et au système TBOGI-DB.

CARACTÉRISTIQUES DU SERVICE DE BASE DE DONNÉES EN LIGNE TBOGI-DB :

- Accès via Internet offrant :
 - Une grande accessibilité
 - Une interface de navigation standard
- Accès rapide et intuitif aux données
- Plusieurs utilisateurs et emplacements possibles
- Développement ou soutien informatique non requis
- Exceptions présentées sous forme de tableaux et de graphiques
- Données exploitables disponibles immédiatement après installation de TBOGI et TBOGI-HD
- Recherche de véhicules ou de gammes de véhicules déterminés
- Base de données optimisée pour les données TBOGI

WID WAYSIDE INSPECTION DEVICES **TBOGI-DB**

Name: Admin Reports | Loco Reports | Charts | Administration | Settings | Demo Logout

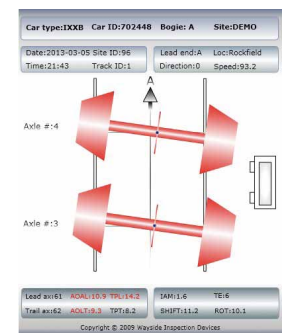
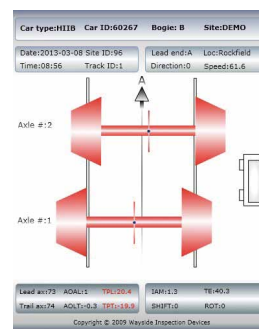
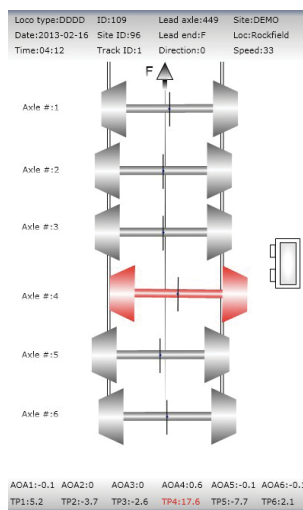
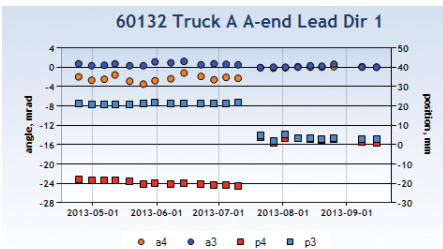
Note: WID will automatically compare mode and F values.

Trains of R: Statistics | 7. # (compare mode and F values) | Export report

Start date: 2013-02-27 | All sites | Date: | Select a date: | Search

There are 444 inspections

Loco	Inspection	Track	Date	Dir	Lead	End	Dir	Speed	Loco	Lead
60132	60132	1	2013-01-24 00:29	O	East	200001	432	61.7	50	99
60132	60132	1	2013-01-24 01:07	I	West	200001	480	66.6	64.8	61.7
60132	60132	1	2013-01-24 00:34	O	East	200001	90	66.3	64.8	68.8
60132	60132	1	2013-08-14 08:38	I	West	2012998	432	48.2	50.8	52.3
60132	60132	1	2013-08-14 08:52	I	West	2012998	238	63.3	74.6	69.3
60132	60132	1	2013-08-14 09:40	O	East	2022261	284	78.8	78.3	78.5
60132	60132	1	2013-08-14 04:55	I	West	2012540	612	53.7	58.7	58.5
60132	60132	1	2013-08-14 04:30	O	East	2012273	230	63.8	61.7	62.6
60132	60132	1	2013-08-14 03:34	I	West	2019104	236	61.1	63.1	62.8
60132	60132	1	2013-08-14 02:29	I	West	2019117	618	74.8	79.7	77.9
60132	60132	1	2013-08-14 00:58	I	West	2006539	334	73.3	78.8	74.8
60132	60132	1	2013-08-14 00:41	I	West	2011088	240	69.4	78	73.1
60132	60132	1	2013-08-14 00:02	I	West	2012265	228	62.8	68.8	64.1



Wayside Inspection Devices Inc.
20, rue de la Cooperative
Rigaud, QC J0P 1P0 Canada



T: +1 450 206 0681 | F: +1 450 206 0682